



# Bulungi

## Hilfe für Kinder in Uganda e. V.

Jahresbericht Jan. – Dez. 2014



## Umsatzentwicklung Bulungi e.V.

<b>Einnahmen</b>	2010	2011	2012	2013	2014	<b>Gesamtergebnis</b>
Patenbeitrag	50.252,33	62.914,17	67.665,97	67.704,00	74.082,00	377.476,97
Projekt	22.513,88	13.845,32	8.418,00	8.916,70	13.063,00	78.421,90
Sonstiges	7.882,50	5.066,20	954,00	-418,70	321,97	22.156,17
Verwaltung	1.485,55	1.882,56	1.872,50	1.678,99	1.978,27	10.401,46
Zinseinnahmen				64,57	51,63	116,20
<b>Summe Einnahmen</b>	<b>82.134,26</b>	<b>83.708,25</b>	<b>78.910,47</b>	<b>77.945,56</b>	<b>89.496,87</b>	<b>488.572,70</b>
<b>Ausgaben</b>						
Patenbeitrag	-48.622,00	-34.194,00	-84.195,50	-70.740,00	-74.882,00	-364.623,50
Projekt	-17.815,77	-7.219,30	-4.961,50	-15.072,00	-20.640,00	-73.909,57
Sonstiges	-6.955,70	-4.610,50	-1.015,00	-803,00	-231,00	-21.947,70
Verwaltung	-1.506,11	-1.725,36	-1.829,27	-1.994,55	-1.900,09	-10.264,00
<b>Summe Ausgaben</b>	<b>-74.899,58</b>	<b>-47.749,16</b>	<b>-92.001,27</b>	<b>-88.609,55</b>	<b>-97.653,09</b>	<b>-470.744,77</b>
<b>Ergebnis</b>	<b>7.234,68</b>	<b>35.959,09</b>	<b>-13.090,80</b>	<b>-10.663,99</b>	<b>-8.156,22</b>	<b>17.827,93</b>

Gesamtergebnis inkl. 2007-09

Die Geschäftszahlen für 2012 und 2013 mussten leicht korrigiert werden.

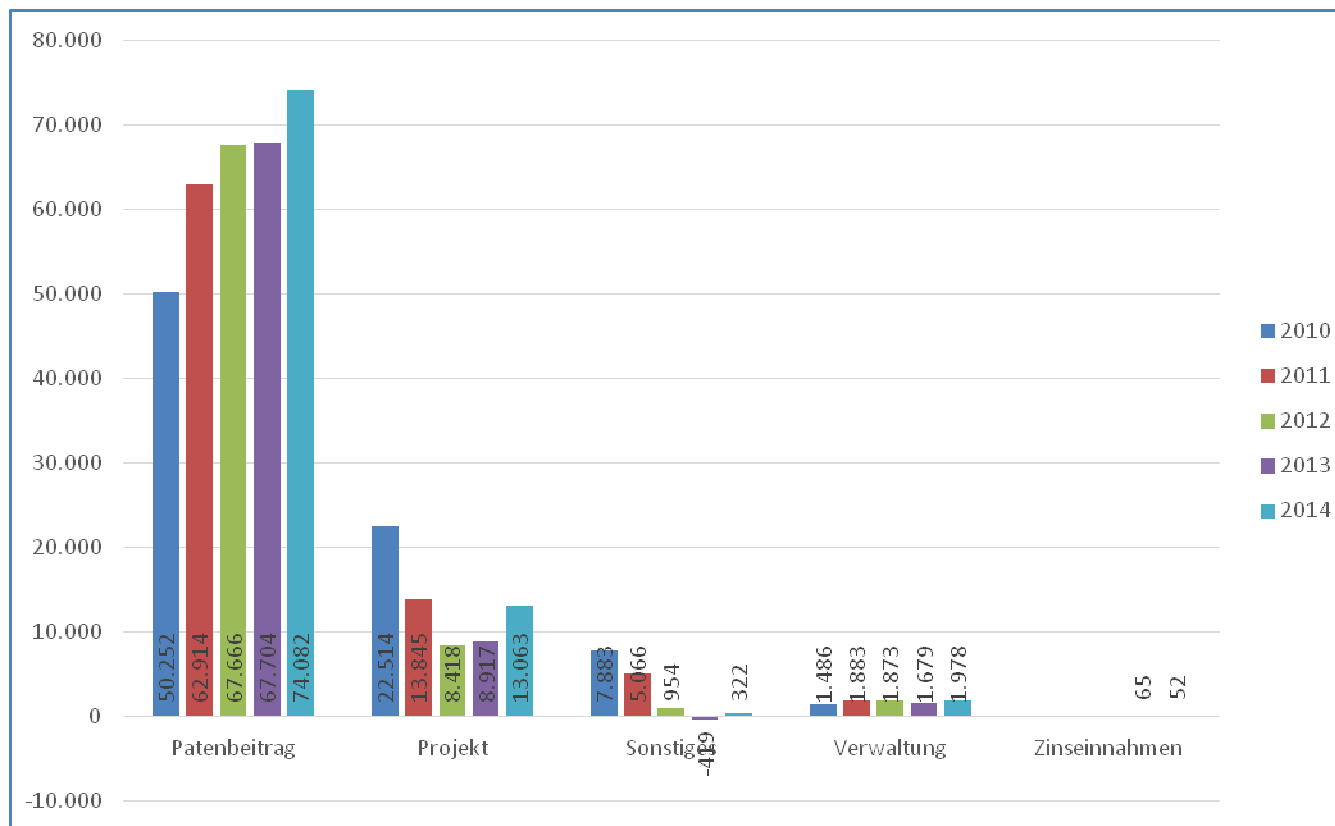


# Einnahmen – Entwicklung in Zahlen

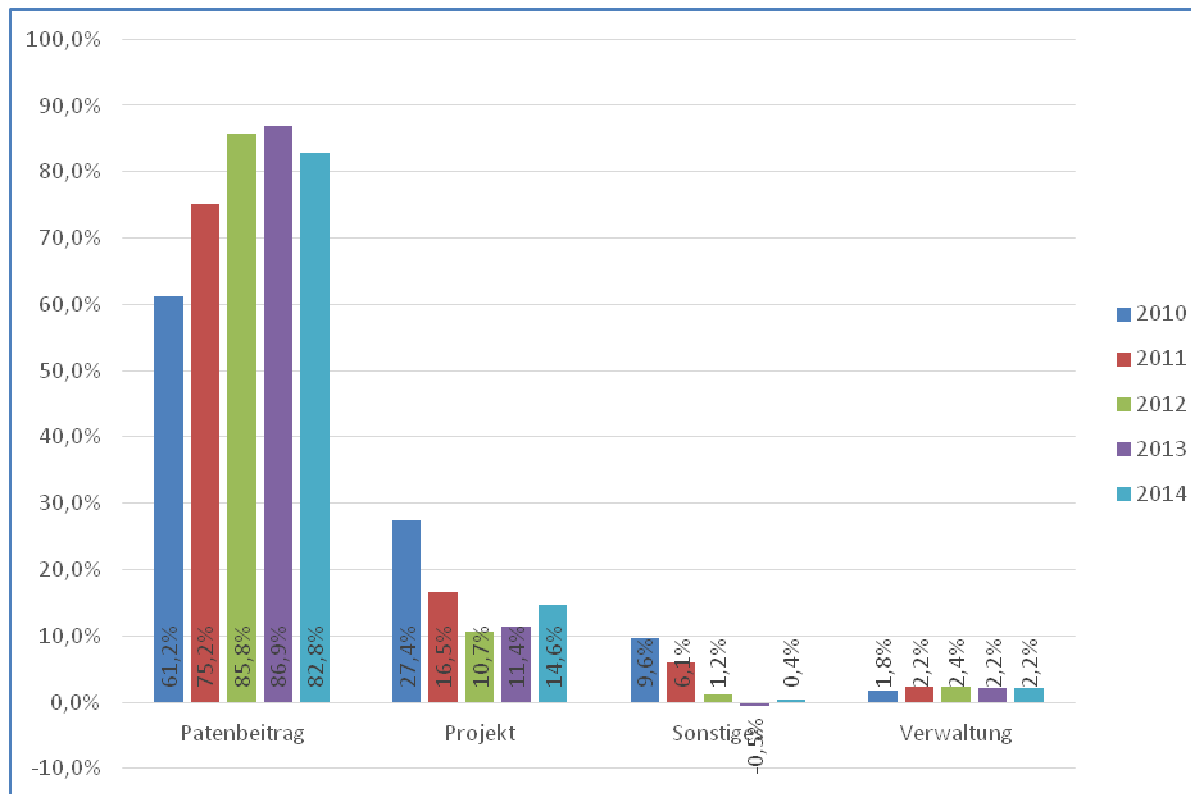
Gesamtergebnis inkl. 2007-09

<b>Einnahmen</b>	2010	2011	2012	2013	2014	<b>Gesamtergebnis</b>
Patenbeitrag	50.252,33	62.914,17	67.665,97	67.704,00	74.082,00	377.476,97
Projekt	22.513,88	13.845,32	8.418,00	8.916,70	13.063,00	78.421,90
Sonstiges	7.882,50	5.066,20	954,00	-418,70	321,97	22.156,17
Verwaltung	1.485,55	1.882,56	1.872,50	1.678,99	1.978,27	10.401,46
Zinseinnahmen				64,57	51,63	116,20
<b>Summe Einnahmen</b>	<b>82.134,26</b>	<b>83.708,25</b>	<b>78.910,47</b>	<b>77.880,99</b>	<b>89.445,24</b>	<b>488.572,70</b>

## Einnahmen – Entwicklung in Zahlen



## Einnahmen in Prozent



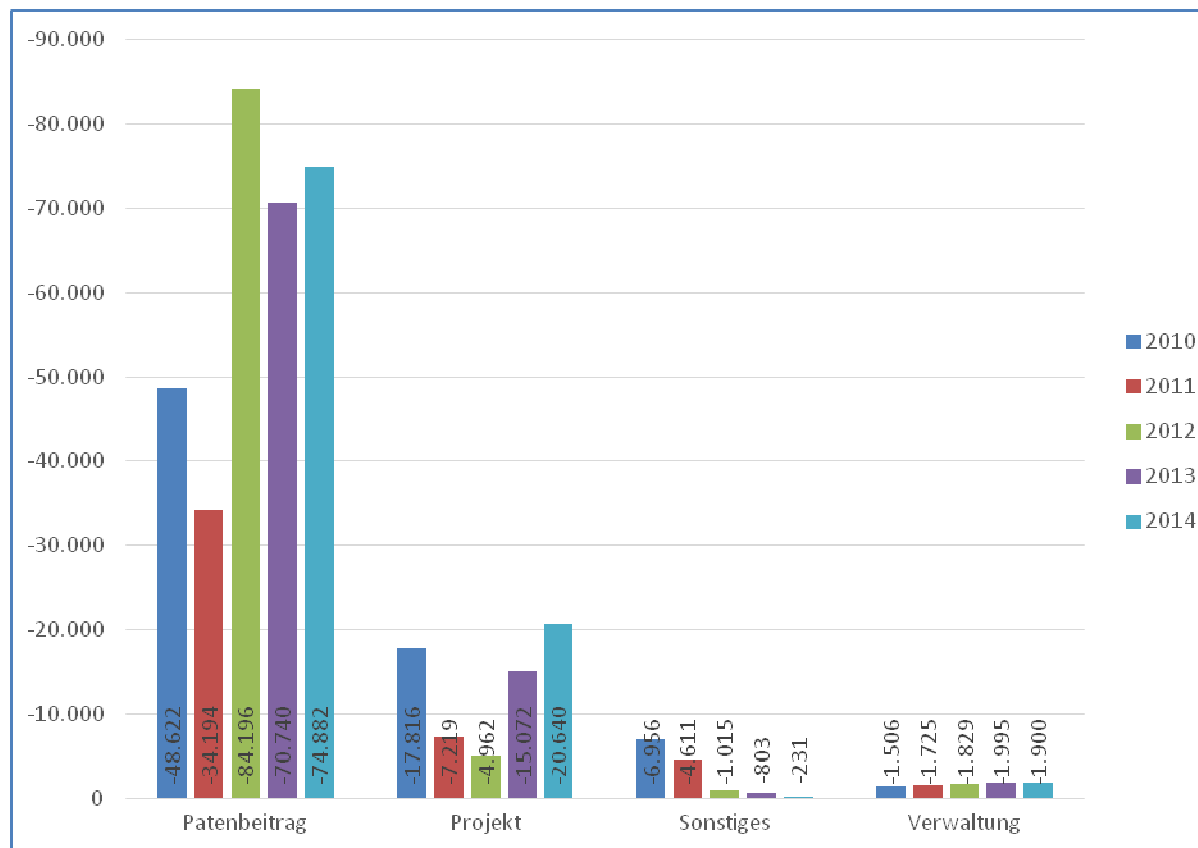


# Ausgaben Entwicklung in Zahlen

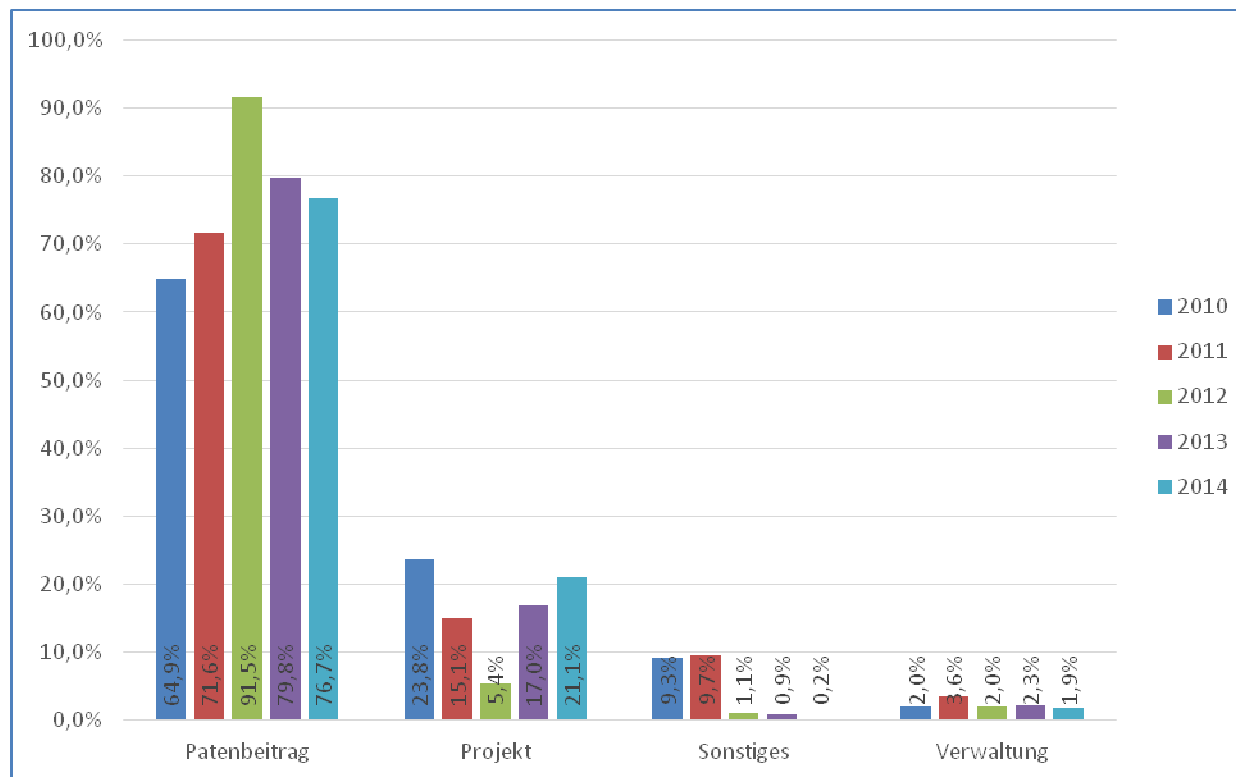
Gesamtergebnis inkl. 2007-09

<b>Ausgaben</b>	2010	2011	2012	2013	2014	<b>Gesamtergebnis</b>
Patenbeitrag	-48.622,00	-34.194,00	-84.195,50	-70.740,00	-74.882,00	-364.623,50
Projekt	-17.815,77	-7.219,30	-4.961,50	-15.072,00	-20.640,00	-73.909,57
Sonstiges	-6.955,70	-4.610,50	-1.015,00	-803,00	-231,00	-21.947,70
Verwaltung	-1.506,11	-1.725,36	-1.829,27	-1.994,55	-1.900,09	-10.264,00
<b>Summe Ausgaben</b>	<b>-74.899,58</b>	<b>-47.749,16</b>	<b>-92.001,27</b>	<b>-88.609,55</b>	<b>-97.653,09</b>	<b>-470.744,77</b>

## Ausgaben in Zahlen



## Ausgaben in Prozent



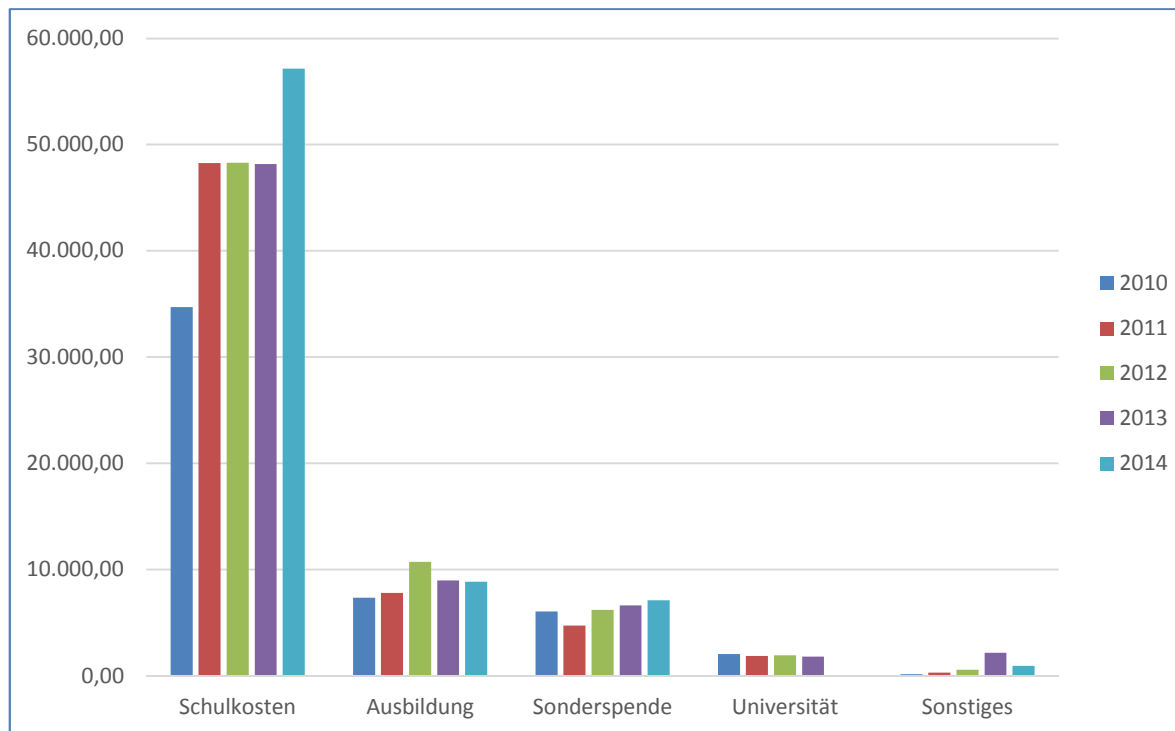




## Einnahmen Patenbeitrag im Detail

<b>Einnahmen</b>					
<b>Patenbeitrag</b>	<b>2010</b>	<b>2011</b>	<b>2012</b>	<b>2013</b>	<b>2014</b>
Schulkosten	34.703,33	48.264,17	48.278,00	48.186,00	57.163,00
Ausbildung	7.343,00	7.779,00	10.721,50	8.952,00	8.847,00
Sonderspende	6.031,00	4.727,00	6.182,47	6.611,00	7.107,00
Universität	2.040,00	1.860,00	1.920,00	1.800,00	45,00
Sonstiges	135,00	284,00	564,00	2.155,00	920,00
<b>Gesamtergebnis</b>	<b>50.252,33</b>	<b>62.914,17</b>	<b>67.665,97</b>	<b>67.704,00</b>	<b>74.082,00</b>

## Einnahmen Patenbeitrag im Detail

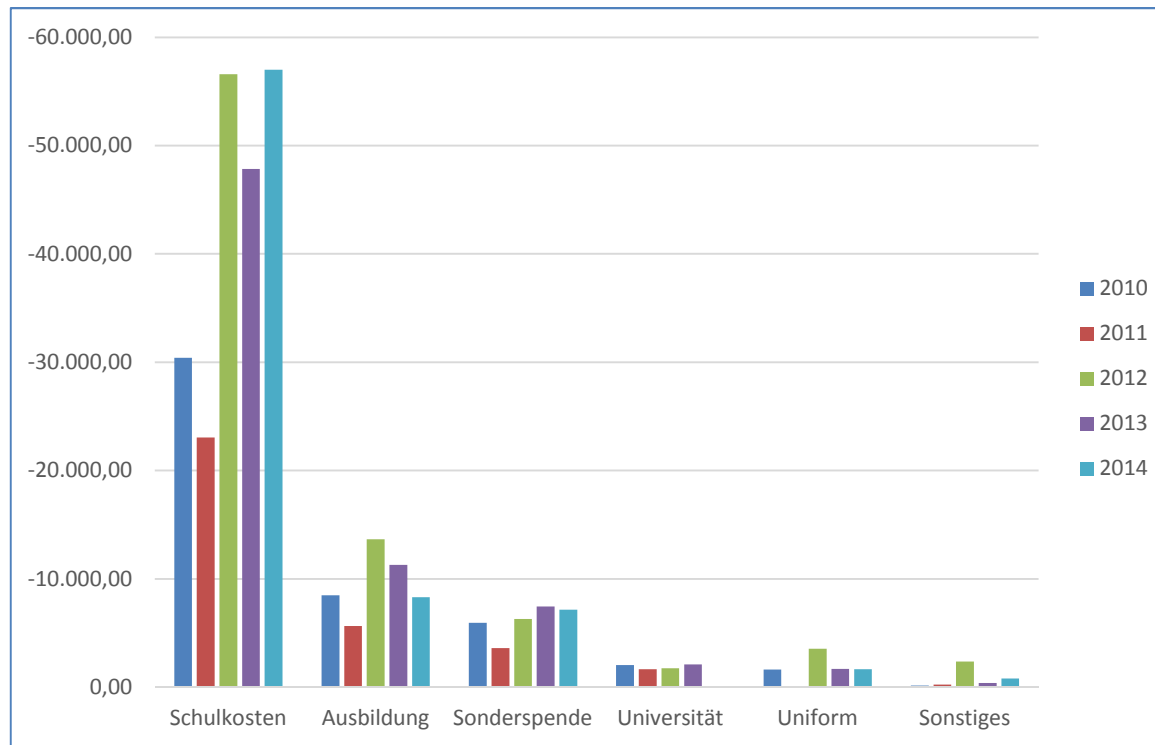




## Ausgaben Patenbeitrag im Detail

Ausgaben	2010	2011	2012	2013	2014
<b>Patenbeitrag</b>					
Schulkosten	-30.407,00	-23.052,00	-56.592,00	-47.851,00	-56.997,00
Ausbildung	-8.465,00	-5.641,00	-13.664,50	-11.296,00	-8.310,00
Sonderspende	-5.949,00	-3.616,00	-6.304,00	-7.454,00	-7.148,00
Universität	-2.040,00	-1.655,00	-1.745,00	-2.090,00	
Uniform	-1.626,00		-3.542,00	-1.674,00	-1.643,00
Sonstiges	-135,00	-230,00	-2.348,00	-375,00	-784,00
<b>Gesamtergebnis</b>	<b>-48.622,00</b>	<b>-34.194,00</b>	<b>-84.195,50</b>	<b>-70.740,00</b>	<b>-74.882,00</b>

## Ausgaben Patenbeitrag im Detail





## Einnahmen – Ausgaben Projekte

<b>Einnahmen</b>	
<b>Projekte</b>	<b>2014</b>
Kwagala Home	9.925,00
Feeding Cost	3.878,00
Sonstiges	-740,00
<b>Gesamtergebnis</b>	<b>13.063,00</b>

<b>Ausgaben</b>	
<b>Projekte</b>	<b>2014</b>
Kwagala Home	-16.075,00
Feeding Cost	-4.145,00
Sonstiges	-420,00
<b>Gesamtergebnis</b>	<b>-20.640,00</b>



## Einnahmen – Ausgaben Sonstiges

<b>Einnahmen</b>	
<b>Sonstiges</b>	<b>2014</b>
Ketten	321,97
<b>Gesamtergebnis</b>	<b>321,97</b>

<b>Ausgaben</b>	
<b>Sonstiges</b>	<b>2014</b>
Ketten	-231,00
<b>Gesamtergebnis</b>	<b>-231,00</b>



## Einnahmen – Ausgaben Verwaltung

<b>Einnahmen</b>	
<b>Verwaltung</b>	<b>2014</b>
Amazon u. Bildungsspenden	1.225,62
Mitgliedsbeitrag	295,00
Porto	377,65
Sonstiges	80,00
<b>Gesamtergebnis</b>	<b>1.978,27</b>

<b>Ausgaben</b>	
<b>Verwaltung</b>	<b>2014</b>
Porto	-765,90
Gebühren Deutschland	-630,19
Bürokosten Uganda	-444,00
Sonstiges	-60,00
<b>Gesamtergebnis</b>	<b>-1.900,09</b>



# Entwicklung Vermittlung und Bildungsweg

Stand Dezember 2014

	2010	2011	2012	2013	2014
<b>Schule</b>	229	252	223	248	264
<b>Ausbildung</b>	9	9	15	13	10
<b>Universität</b>	2	2	3	3	
<b>Anzahl Patenkinder</b>	240	263	241	264	274

